



Vlaanderen
is milieu

De nieuwe GSV Hemelwater

Interregionale bijeenkomst
'Overstromingen in het Zennebekken'

Maarten Vandecasteele

VLAAMSE
MILIEUMAATSCHAPPIJ

GSV?

- ▶ **Gewestelijke Stedenbouwkundige Verordening inzake hemelwaterputten, infiltratievoorzieningen, buffervoorzieningen en gescheiden lozing van afvalwater en hemelwater**
- ▶ **Betrekking op:**
 - het gebruik van hemelwater
 - infiltratie, buffering en lozing van hemelwater afkomstig van verhardingen en overdekte constructies
 - scheiding hemelwater en afvalwater

Herziening GSV

► Enkele nieuwe definities

- Retentiedak: een dak kan gebruikt worden als buffer voor hemelwater (vb. gebruik, groendak, buffervoorziening, ...)
- Waterdoorlatende verharding
- Werken aan de afwatering

gebruik hemelwater is ook
verplicht bij totaalrenovaties!

Herziening GSV

→ Hemelwaterputten

- Dak < 80 m² → 5.000 liter
- 80 m² < dak < 120 m² → 7.500 liter
- 120m² < dak < 200 m² → 10.000 liter
- dak > 200 m² → 100 liter / m² dak

→ Maximaal gebruik hemelwater

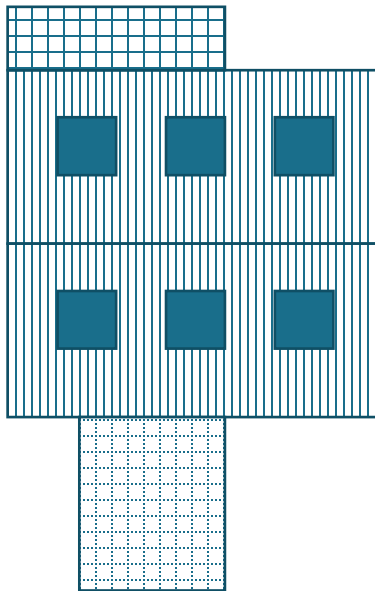
- × Alle toepassingen waar geen drinkwaterkwaliteit nodig is (toiletspoeling, wasmachine, buitenkraan, ...)
- × meergezinswoning: 1 wooneenheid aansluiten per begonnen putvolume van 5.000 liter

Voor groot
appartementencomplex is
aansluiting één
buitenkraantje niet meer OK...

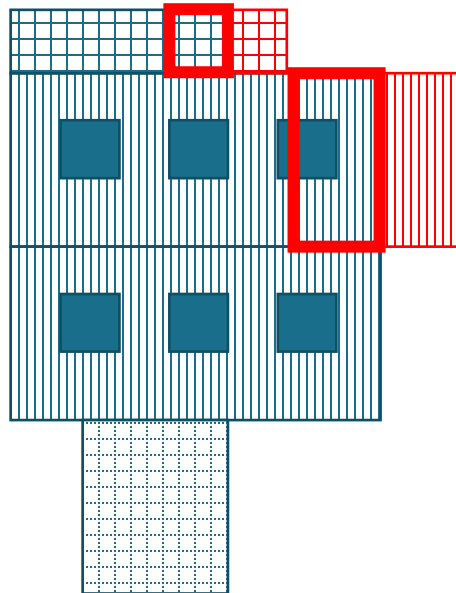
Herziening GSV

- ▶ 2 x historisch passief meenemen (ipv 1x)

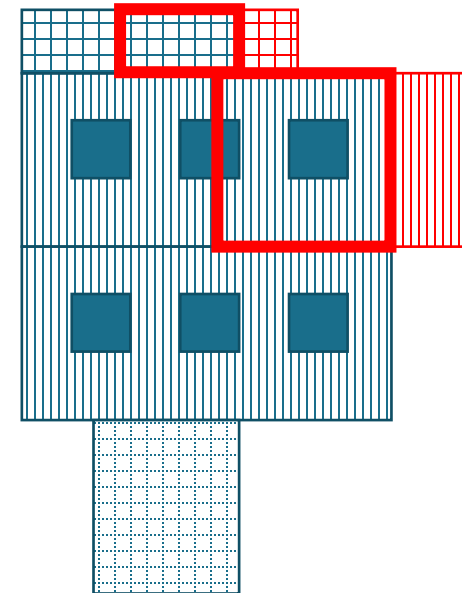
Bestaande toestand



Uitbreiding oude GSV



Uitbreiding nieuwe GSV



Herziening GSV

► Droogte en piekdebieten verzoenen

- Optimalisatie naar infiltratie én totale doorvoer
- gedetrende Ukkelreeks
- geen doorvertaling naar klimaatscenario, voorstel om evolutie in Ukkel te volgen

Infiltratievoorziening:
250 m³/ha infiltratievolume
4 % infiltratieoppervlakte



Infiltratievoorziening:
330 m³/ha infiltratievolume
8 % infiltratieoppervlakte

Buffervoorziening:
250 m³/ha buffervolume
20 l/s/ha lozingsdebiet



Buffervoorziening:
430 m³/ha buffervolume
5 l/s/ha lozingsdebiet

Infiltratie

- ▶ **Verplicht voor kleinere percelen ($250 \text{ m}^2 > 120 \text{ m}^2$)**
- ▶ **Ook voor kleinere gebouwen en verhardingen ($< 40 \text{ m}^2$)**
- ▶ **Inzetten op bovengrondse infiltratievoorzieningen**
 - Beter inspecteerbaar/onderhoudbaar
 - Vaak minder diep (minder risico op drainage)



Herziening GSV

- ▶ **Collectieve voorzieningen via één gebundeld artikel**
- ▶ **De huidige GSV is enkel van toepassing op privaat domein**
 - niet overal worden voldoende bronmaatregelen genomen/ onnodige verharding
 - Overheden moeten het goede voorbeeld geven (cfr. Blue Deal)
 - => Ook van toepassing op openbaar domein

