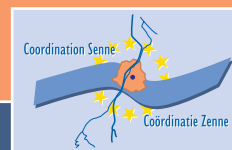


Bruxelles au fil de l'eau 2013



Croisières éducatives et autres activités d'éducation à l'environnement sur le thème des cours d'eau et de l'eau



Le projet éducatif 'Bruxelles au fil de l'eau' est réalisé par Coordination Senne en collaboration avec Cours d'Eau et avec le soutien de la Région de Bruxelles-Capitale

Croisières éducatives 'Bruxelles au fil de l'eau'

Voici une manière originale d'aborder le thème des cours d'eau et de l'eau.

Les croisières éducatives à Bruxelles permettent aux élèves bruxellois de comprendre l'importance du 'canal de la Senne' et des cours d'eau pour Bruxelles: écologie, économie, lutte contre les inondations, amélioration de l'environnement urbain et du cadre de vie, mobilité douce, ...

En cours de navigation, ils découvriront, sur le pont, les multiples fonctions du canal. Dans la cale du bateau, ils parcourront le cycle de l'eau à Bruxelles et comprendront les enjeux d'une gestion durable des cours d'eau et de l'eau en général.

Cette croisière leur permettra également de comprendre comment leur comportement peut contribuer à un meilleur environnement.

Comment?

Les participants sont répartis en groupes d'environ 20 élèves, encadrés par un animateur. Chaque groupe suit diverses activités dans la cale et sur le pont du bateau en navigation.

Quoi, quand et pour qui?

Croisières de 3h ou de 45min pour toutes les écoles de la Région de Bruxelles-Capitale du 2 au 25 octobre 2013.

Inscriptions?

www.coordinationsenne.be
T.: 02 206 12 07 - F: 02 203 07 09

Croisières de 3h

Programme spécialement adapté aux classes de 4^e, 5^e et 6^e primaire et aux classes du secondaire inférieur.

3 ateliers

1. *Voie d'eau dans la ville:* explorer Bruxelles depuis le canal de la Senne. Quelles sont les multiples fonctions de cette voie d'eau et quels rôles joue-t-elle à Bruxelles?

2. *L'eau dans tous ses états:* retracer les multiples chemins et usages de l'eau. D'où vient notre eau? Où va-t-elle après usage? Comment est-elle épurée? Comment la protéger au quotidien? ...

3. *L'eau plurielle:* explorer et expérimenter le milieu naturel aquatique ainsi que l'impact de divers polluants sur ce milieu.

Ces activités peuvent accueillir des groupes de 50 à 60 participants et reviennent à 2 € par élève.

Croisières de 45min

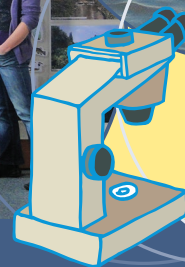
Programme spécialement adapté aux classes de 1^e, 2^e et 3^e primaire et aux 3^e maternelles.

2 ateliers

1. *Bruxelles, ville au bord de l'eau:* depuis le pont du bateau, les enfants découvrent le monde passionnant de la voie d'eau à Bruxelles.

2. *La vie de nos cours d'eau:* l'exploration et l'observation dans la cale du bateau permettent de découvrir la biodiversité dans et autour de nos cours d'eau.

Ces activités peuvent accueillir des groupes de 35 à 40 participants et reviennent à 1,25 € par élève.



Informations pratiques

Un accompagnateur gratuit par groupe de 15 élèves.
5 € par accompagnateur supplémentaire.

Lors de la confirmation de votre croisière, nous vous enverrons un lien vers le dossier pédagogique 'Bruxelles au fil de l'Eau' ainsi qu'un plan d'accès.

Pour les déplacements entre l'école et le lieu d'embarquement, vous pouvez faire appel aux services de la STIB en téléphonant au 02 515 23 62 (services spéciaux) ou via leur site www.stib.be.

Les **mercredis après-midi**, les **weekends** et les **(avant-)soirées** en semaine, le bateau est également mis à disposition des associations, comités de quartier, acteurs de l'eau, services publics et autres groupes intéressés par la découverte du 'canal de la Senne' et des cours d'eau dans leur Région.

Un programme sur mesure est alors proposé.
Intéressé? Contactez-nous!



Autres activités et publications

En quête de nos cours d'eau

Partez à la découverte du 'canal de la Senne', de la Senne et de ses affluents au travers de promenades insolites! Nature, histoire du cours d'eau, gestion de l'eau, intégration dans l'environnement urbain,... autant d'aspects qui sont abordés lors de cette activité.

Promenades guidées de +/- 2h toute l'année à la demande le long de la Senne à Bruxelles et à Anderlecht ainsi que le long des autres cours d'eau bruxellois (60 € par groupe de max. 25 participants).

Consultez nos **topoguides** de promenades autour de la Senne et de ses affluents dans les trois Régions et découvrez le cours d'eau qui coule près de chez vous! (0,50 € par topoguide ou téléchargeable sur www.coordinationssenne.be/pub.htm).

Surfez sur www.coordinationssenne.be/bxl-coursdeau_apercu.htm et découvrez notre **répertoire de présentation** des cours d'eau célèbres et moins connus de Bruxelles! Sur base de cartes et de photos, baladez-vous virtuellement ou préparez votre excursion au fil de l'eau dans la capitale.

Vous désirez organiser une activité sur le thème des cours d'eau et de l'eau à Bruxelles?

Le guide 'L'eau à Bruxelles' avec un grand choix d'activités enrichissantes est téléchargeable sur notre site Internet: www.coordinationssenne.be/guideBXL.htm

Visitez la Station d'Épuration de Bruxelles-Nord

Des groupes de 10 à 25 personnes, écoliers de 12 ans et plus, sont les bienvenus tout au long de l'année pour une visite guidée de la station d'épuration de Bruxelles-Nord.

Uniquement les mardis et jeudis sur réservation (gratuit).

Un centre d'information et de documentation sur les cours d'eau et l'eau dans le bassin de la Senne

En bordure du canal, à côté du bassin Béco, notre centre d'information est ouvert sur rendez-vous en semaine de 9h à 17h. Venez en apprendre plus sur les thèmes des cours d'eau et de l'eau de la vallée de la Senne, Bruxelles ville durable, la politique de l'eau et consulter nos publications.

Retrouvez toutes nos activités et publications sur notre site www.coordinationssenne.be!

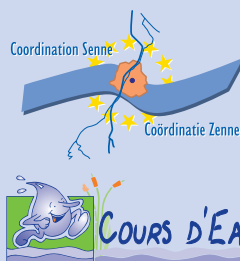
Du 2 au 25 octobre 2013*

Trajets	Public	Jours	Horaires
1. 'Longues' croisières (Sainctelette - Buda - Sainctelette)	4-5-6P et 1-2S	lundi mardi jeudi vendredi	09h00 - 12h00 12h30 - 15h30
2. 'Courtes' croisières (Sainctelette - Heembeek - Sainctelette)	3M et 1-2-3P	mercredi	09h00 - 09h45 10h00 - 10h45 11h00 - 11h45

* Du 2 au 7/10/2013: programme en néerlandais
Du 8 au 25/10/2013: programme en français

Contactez-nous

Le projet éducatif 'Bruxelles au fil de l'eau' est réalisé par Coordination Senne en collaboration avec Cours d'Eau, avec le soutien de la Région de Bruxelles-Capitale.



2bis, quai des Péniches
1000 Bruxelles
Tél.: 02 206 12 07 ou 03
Fax: 02 203 07 09
contact@coordinationssenne.be
www.coordinationssenne.be
www.coursdeau.be

avec le soutien de la Région de Bruxelles-Capitale

